

良質なステンレスを使用しているため丈夫でサビにくく、雨ざらしになるエントランスでも安心してご使用いただけます。



① 18-8 ステンレスポスト PH-30

〈ZPS-01〉 1-2625-0101 ¥9,000

360×165×H245  
投入口サイズ:300×40

② 18-8 ステンレスポスト PH-50

〈ZPS-02〉 1-2625-0201 ¥12,000

361×151×H260  
投入口サイズ:340×35  
●ハガキが取り出しやすいエンボス付

③ 18-8 ステンレスポスト PH-60

〈ZPS-03〉 1-2625-0301 ¥21,000

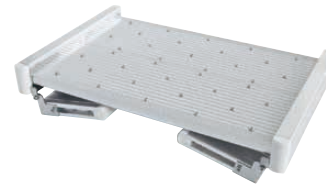
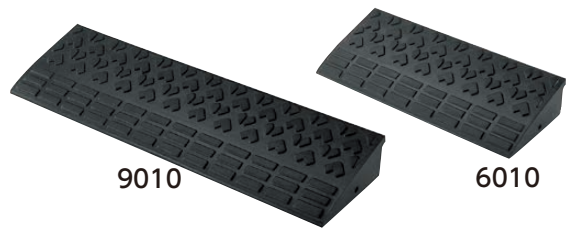
370×207×H350  
投入口サイズ:345×50  
●ハガキが取り出しやすいエンボス付

④ 18-8 家庭用郵便ポスト  
ダイヤル錠付き PH-58PD

〈ZPS-05〉 1-2625-0401 ¥17,000

375×166×H300  
投入口サイズ:355×70  
取り出し口サイズ:330×165  
●A4封筒が入ります。

車庫前の舗道上がりや玄関前の段差に…  
衝撃を和らげ、出入りスムーズ

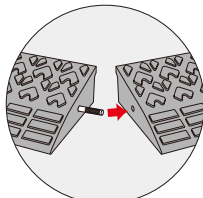


⑤ ロードアップG 〈XLC-15〉

|             |        |             | kg   |        |
|-------------|--------|-------------|------|--------|
| 1-2625-0501 | 6010   | 600×250×H95 | 7.0  | ¥5,000 |
| 1-2625-0502 | 9010   | 900×250×H95 | 10.5 | ¥7,000 |
| 1-2625-0503 | コーナー10 | 250×250×H95 | 2.0  | ¥3,000 |

材質:再生ゴム  
付属品:連結用ボルト×1、ナット×1、ワッシャー×2

- 樹脂製と比べて耐久性(割れ・破損に強い)があります。
- 金属製と比べて音が静かでガタツキ音がありません。
- コンクリート製と比べてスリッパにくく、グリップ力があります。



ボルトによる横1列の  
連結が可能です。

⑥ ユニバステップ コンパクト  
〈ZST-A6〉

|             | 高さ   | kg          |             |
|-------------|------|-------------|-------------|
| 1-2625-0601 | H180 | 529×330×197 | 2.9 ¥44,000 |
| 1-2625-0602 | H230 | 529×330×247 | 3.1 ¥46,000 |

材質:天板・支柱・補強バー/アルミニウム合金  
天板側板・開き止め/18-0ステンレス  
脚ゴム/エラストマー樹脂  
天板サイズ:437×300mm  
耐荷重:約100kg



- バスに乗る際の段差を緩和するステップです。
- 軽量で持ち運びしやすいです。



⑦ ニトムズ  
厚手ステンステープ J3190

〈ZTC-07〉 1-2625-0701 ¥2,940

幅50×5m  
厚さ:0.12(ステンレス箔0.04厚)  
●水廻りで使用してもさびにくい、  
厚手ステンレス箔を採用。  
●厨房や調理台など水廻りの防水・補修に。

⑧ ニトムズ  
アルミテープS J3230

〈ZTC-08〉 1-2625-0801 ¥1,047

幅50×10m  
厚さ:0.1(アルミ箔0.05厚)  
●厨房や調理台などすき間シールや  
水廻りの防水・補修に。

⑨ ニトムズ  
光沢アルミテープS J3250

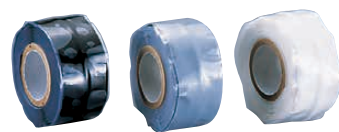
〈ZTC-10〉 1-2625-0901 ¥1,047

幅50×10m  
厚さ:0.1(アルミ箔0.05厚)  
●厨房や調理台などすき間シールや水廻り  
の防水・補修に。

⑩ ニトムズ  
耐熱アルミテープ J3020

〈ZTC-09〉 1-2625-1001 ¥4,430

幅50.8×9.14m  
厚さ:0.12(アルミ箔0.08厚)  
耐熱:180℃  
●コンロ周りなど高温になる箇所の補強・補修に。



厚さ:0.5 幅:25.4  
材質:シリコンゴム(融合テープ)  
耐熱温度:-50~+260℃  
復元伸び率:300%  
耐電圧:400V~800V

⑪ シリコン ゴムテープ 〈XTC-06〉

|     | 3m巻         | 1m巻         |
|-----|-------------|-------------|
| 黒   | 1-2625-1101 | 1-2625-1102 |
| グレー | 1-2625-1103 | 1-2625-1104 |
| 白   | 1-2625-1105 | 1-2625-1106 |
|     | ¥2,230      | ¥960        |

特長

- ゴムとゴムが完全融合(完全接着)のため、接着剤のベタベタが一切残りません。テープを取れば元の状態です。シリコン・シリカ配合のため、-50℃~260℃で安心して気密・絶縁・非伝導・防水のシール材、又、柔軟グリップ材、耐熱緩衝剤としてご使用いただけます。
- 用途は、ホース・パイプの補修材として、配管・ホース・排気管。防錆・防水シール材として、庖丁の柄元、水道ホース・管。柔軟グリップ・緩衝剤として、料理道具の耐熱ハンドル・スポーツ用品のグリップ等でご使用いただけます。



⑫ トラスト ムーブブルフェンス  
16プレート 7181

〈ZHE-03〉 1-2625-1201 ¥182,600

サイズ:使用時/3,980×600×H1,000  
折りたたみ時/349×600×H1,000

材質:ポリプロピレン樹脂

質量:17.4kg

- キャスター(φ125mm)が2ヶ取り付けられているので移動が楽です。
  - 両端に収納用ゴムバンドが付いているので固定できます。
- ※直線に最大オープンするとバランスが悪くなり倒れる場合がある為、全体のバランスを見ながら配置してください。