

料理道具  
調理小物  
調理機械  
厨房機器・設備  
サードサービス用品  
喫茶用品  
軽食・鉄板焼用品  
製菓用品  
フコフコ  
洗濯用  
清掃用品  
長靴白衣・衛生  
消耗品  
バンケットウェア  
フラットウェア  
テーブルウェア  
卓上備品  
料理演出用品  
グラス・食器  
ホテル・旅館用品  
テーブル椅子  
サイン  
店舗備品



① **エスプーマ スパークリング (CO<sub>2</sub>エスプーマ) L ステンレス**  
 〈FES-43〉 **1-1933-0101 ¥38,000**  
 125×95×H330

② **エスプーマ スパークリング M ステンレス (CO<sub>2</sub>エスプーマ)**  
 〈FES-50〉 **1-1933-0201 ¥37,000**  
 110×80×H315  
 ※取替用ソーダカートリッジは、⑥をご使用ください。



# ESPUMA SPARKLING.

エスプーマ スパークリング

## エスプーマ スパークリング

(CO<sub>2</sub>エスプーマ)

**お店でも家庭でも使える!**  
**爽快な泡の刺激が楽しい、新感覚調理マシン**

フルーツやアルコールなど、食材にCO<sub>2</sub>(炭酸ガス)を添加することで、発泡性の「泡」を作り出す「エスプーマ スパークリング」。炭酸ガスを直接添加するので、独特のシュワシュワ感をドリンクやフルーツにプラスすることができます。ワインなら、スパークリングワインに! ウイスキーなら、ハイボールに! アップルジュースなら、シールドに大変身!!

口のなかで弾ける泡の刺激は、ただのソーダとはひと味違います。

「エスプーマ スパークリング」はフルーツ果汁やジュースをふんわりとしたクリーミーな「泡」にすることができます。ただし、炭酸ガス特有の酸味と刺激が添加されるので、食材によってはえぐみや苦味が強調されることがあるので注意が必要です。

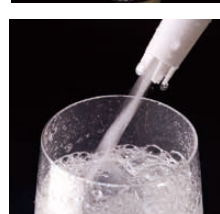
■仕様

	L	M
ボトル容量 (c.c.)	約1,180	約730
最大使用容量 (c.c.)	約780	約300
質量 (g)	約910	約900
材質	ヘッド・ボトル/ステンレス	
付属品	ストレートノズル フラワーノズル(6切)×各1 専用洗浄ブラシ×1	



泡のカクテル

アップルジュースを使ったカクテルをエスプーマ スパークリングで仕上げると、ソーダのようにキラキラとした泡のカクテルが完成。ゼラチンで泡の持続時間をキープさせるのがポイント。



スパークリング・ウォーター

ただの水もエスプーマ スパークリングを使えば、一瞬にしてスパークリング・ウォーターに変身! グラスに注ぐ時の細かな泡が作られていく様子も美しい。

エスプーマ スパークリングの使い方



ボトルに食品 (おもにペースト状または液体) を入れ、ヘッドをきちんと締める。



カートリッジホルダーにCO<sub>2</sub>(炭酸ガス)のソーダカートリッジをセットする。



カートリッジホルダーをヘッドに装着し、炭酸ガスを挿入する。



しばらく〜数時間または一晩おく。



ボトルをよく振って、ボトルを逆さにしてレバーを押す。

**Caution** 注意

■ご注意ください!

※エスプーマスパークリングはホイップクリームへの使用には適しておりません。  
 ※食材に炭酸ガスを注入するだけでは泡の保型はできません。食材の粘度によって泡の形は変わります。泡を保型したい場合は、ゼラチンなどをういて粘度を増やしてください。



③ **NTG ステンレスサイホン**  
 〈PSC-73〉 **1-1933-0301 ¥20,400**  
 φ102×H290  
 内容積:水容積 約1,000c.c.  
 空間容積 約 300c.c.

- 計量スリーブ抜き、ソーダカートリッジ2本付
- 取替用ソーダカートリッジは、⑥をご使用ください。



18-8 ソーダサイフォン  
 ④ **サテン仕上 SSF-12S**  
 〈PSC-71〉 **1-1933-0401 ¥20,000**

⑤ **ミラー仕上 SSF-12M**  
 〈PSC-B2〉 **1-1933-0501 ¥20,000**

125×100×H310  
 内容積:水容積 約1,000c.c.  
 空間容積 約 300c.c.  
 材質:18-8ステンレス、ナイロン、ポリエチレン

- ソーダバルブ2本付
- 取替用ソーダバルブは、⑦をご使用ください。



⑥ **NTG ソーダカートリッジ (10本入り)**  
 〈PSC-72〉 **1-1933-0601 ¥1,400**

⑦ **ソーダサイフォン取替用ソーダバルブ (10本入り・SSF-12専用)**  
 〈PSC-40〉 **1-1933-0701 ¥1,600**

おいしい炭酸水の作り方

おいしい炭酸水をつくるには、水が冷たいこと、よく混合することの2つがポイントです。理想の水温は4℃くらいですので、炭酸水をつくる前に冷蔵庫で十分に冷やした水をお使いください。なお、サイフォンでつくった炭酸水はそのまま冷蔵庫 (横に入れても大丈夫です) に入れておくと、翌日一層おいしく召しあがれます。

瞬時にアロマ香るスモーク&バブルをつくりだし 世界観あふれるオリジナルカクテルをつくりだせる!

⑧ **フレーバーブラスター**  
 〈NHL-45〉 **1-1933-0801 ¥165,000**  
 170×75×H210  
 電源:USB充電  
 リチウムイオン電池 (5,000mAh) ×2本付  
 充電時間:約1時間  
 連続使用時間:約8時間(フル充電時)  
 コード長さ:USB充電ケーブル(95cm)  
 質量:560g  
 付属品:カクテルアロマ5本セット(ローズマリー、シトラス、ミックスベリー、パッションフルーツ、スモーク各1本)、バブル×1本、タンク1個、コイル5個

- カクテルだけでなく、ノンアルコールカクテルやお料理の演出としてもぴったりです。
- ※充電は、必ずタンクが入ってない状態で行って下さい。



⑨ **フレーバーブラスターアロマ (5本入り)** 〈NHL-47〉 **¥12,200**

- 1-1933-0901 シトラス
- 1-1933-0902 ミックスベリー
- 1-1933-0903 パッションフルーツ
- 1-1933-0904 ローズマリー
- 1-1933-0905 スモーク

18g(1本)  
 ●1本で250回使用可能です。

⑩ **フレーバーブラスターバブルX (2本入)**  
 〈NHL-46〉 **1-1933-1001 ¥17,000**  
 205g  
 ●1,250回使用可能です。

⑪ **フレーバーブラスターコイル (5個入)**  
 〈NHL-49〉 **1-1933-1101 ¥7,300**  
 11g

⑫ **フレーバーブラスターマグネットタンク**  
 〈NHL-48〉 **1-1933-1201 ¥15,300**  
 44g

