

▶ 1/2 SIZE



KINGO ステンレス IH角チェーフィングディッシュ
フードパン無



- ① ガラスカバー式1/2 D106
〈NKV-62〉 1-1620-0101 ¥118,000
383×380×H180
- ② ステンレスカバー式1/2 D106G
〈NKV-63〉 1-1620-0201 ¥118,000
383×380×H180



チェーフィング・和風ビュッフェ

盛器・大皿

ディスプレイスタンド

フードバー！
サラダバー！

皿・飾台・卓上器物

ウェディング用品・ランプ・キャンドル

※チェーフィング角型部品はP.2657(資料集13)を参照下さい。

Caution 注意 ※フードパンは付属していません。③～⑥・P.1628～よりお選びください。



KINGOチェーフィング用 角型フードパン

- ③ ステンレス フードパン 1/2サイズ
〈NTE-Q4〉 1-1620-0301 ¥5,000
327×265×H65 3.8ℓ
- ④ 陶器製ガストロノーム ディッシュ 1/2サイズ
〈NGS-13〉 1-1620-0401 ¥9,200
325×265×H65 2.5ℓ
- ⑤ 陶器製ガストロノーム ディッシュ 1/4サイズ
〈NGS-15〉 1-1620-0501 ¥5,700
265×160×H65 1.1ℓ
※P.1624⑥アダプターバー No.4 1/2サイズ用をご使用下さい。

- ⑥ UK アルミキャスト セラミック塗装 角フードパン 1/2サイズ
〈NHC-24〉 1-1620-0601 ¥16,500
330×270×H70 3.5ℓ

豪華さと気品のあるデラックスタイプ。
エレガントなビュッフェシーンを演出します。



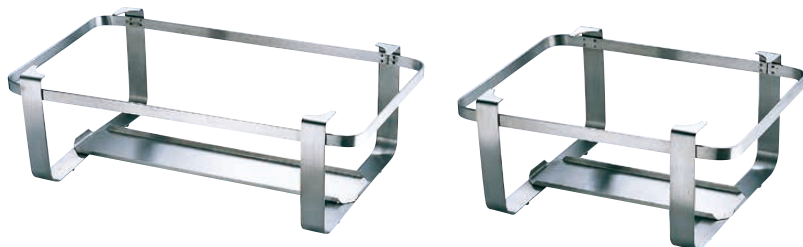
デラックスタイプ
背面にはチェーフィングのアジャスター受けが付いていますので、安定感があり、転倒を防止します。

KINGO 角チェーフィング用スタンド デラックスタイプ

- ⑦ C60(フルサイズD104用) 〈NTE-O8〉 1-1620-0701 ¥46,000
555×410×H150
チェーフィングセット時高さ:300
●KINGO 角チェーフィングフルサイズ D104専用スタンドです。
※固形ランプは別売です。
- ⑧ C50(2/3サイズ D102用) 〈NTE-O9〉 1-1620-0801 ¥40,000
470×410×H150
チェーフィングセット時高さ:300
●KINGO 角チェーフィングD102専用スタンドです。
※固形ランプは別売です。
- ⑨ C40(1/2サイズ小 D106用) 〈NTE-P0〉 1-1620-0901 ¥37,000
345×355×H150
チェーフィングセット時高さ:300
●KINGO 角チェーフィング小D106専用スタンドです。
※固形ランプは別売です。

スタンド	適応チェーフィング
C60	カバー式 D104・D104G オープンスタイル D104FN
C50	カバー式 D102・D102G オープンスタイル D102FN
C40	カバー式 D106・D106G オープンスタイル D106FN

シンプルで飽きのこないデザインの
スタンダードタイプ。



KINGO 角チェーフィング用スタンド スタンダードタイプ

- ⑩ NY-1/1(フルサイズD104用) 〈NTE-P3〉 1-1620-1001 ¥28,000
642×358×H205
チェーフィングセット時高さ:295
●KINGO 角チェーフィングフルサイズ D104専用スタンドです。
※固形ランプ×2 は別売です。
- ⑪ NY-2/3(2/3サイズ D102用) 〈NTE-P4〉 1-1620-1101 ¥25,000
475×350×H205
チェーフィングセット時高さ:295
●KINGO 角チェーフィングD102専用スタンドです。
※固形ランプは別売です。

スタンド	適応チェーフィング
NY-1/1	カバー式 D104・D104G オープンスタイル D104FN
NY-2/3	カバー式 D102・D102G オープンスタイル D102FN

- ⑫ KINGO チェーフィング用 固形ランプ NY-CF-LAMP
〈NTE-P5〉 1-1620-1201 ¥3,000
φ95×165×H60
●KINGOチェーフィングスタンドデラックス・スタンダードで使える固形ランプです。
●KINGO回転カバー式チェーフィングにもご使用できます。