

伸縮式で大・小あらゆるコンテナに適合!



① 伸縮式樹脂台車 (HDI-98) **1**

	間口(最少~最大)	奥行(最少~最大)	高さ	質量	
1-1260-0101 SCR-4430RB	453~553	× 310~410	200	4kg	¥9,020
1-1260-0102 SCR-5940RB	603~703	× 410~510	200	5kg	¥9,620

材質: コーナーパーツ/PP
金具/メッキ鋼板
キャスター: φ75(ゴム製)×4 自在
●10ミリピッチで寸法の調整が可能です。(最大100ミリ)
●台車同士のスタッキングや連結もできます。

② 平床型ハンドカー (HHV-02) **B**

1-1260-0201 SM ¥44,090

外寸: 900×600×H218
本体: ポリプロピレン
車輪(ゴム製): φ125×2 自在
φ125×2 固定
積載荷重: 300kg

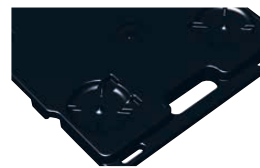
1-1260-0202 SS ¥24,740

外寸: 720×465×H151
本体: ポリプロピレン
車輪(ゴム製): φ100×2 自在
φ100×2 固定
積載荷重: 120kg

③ 連結台車 JC-200 **1~2日**

〈HDI-A0〉 **B** 1-1260-0301 ¥7,000

外寸: 680×400×H143
材質: ポリプロピレン
車輪(ナイロン樹脂): φ85×4 自在
積載荷重: 200kg
●荷物に合わせて4辺で台車を連結可能。
●メッシュ構造で質量約2.9kg。
●オプションのハンドルを取り付ければ移動が簡単です。



④ タイキャリア TR-75 (ナイロン車) (HKY-56) **B** ¥6,500

- 1-1260-0401 グレー
- 1-1260-0402 ブラック
- 1-1260-0403 レッド
- 1-1260-0404 グリーン
- 1-1260-0405 ブルー

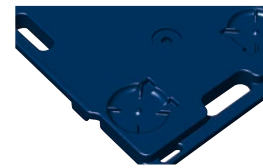
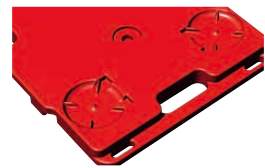
外寸: 680×390×H126
本体: ポリプロピレン
車輪: ナイロンキャスターφ75×4 自在
積載荷重: 約120kg
●縦横両方向の連結が可能。



⑤ ライトキャリア5 (HLI-01) ¥16,800

- 1-1260-0501 グリーン
- 1-1260-0502 ブルー
- 1-1260-0503 イエロー
- 1-1260-0504 レッド
- 1-1260-0505 グレー

外寸: 680×400×H110
本体: ポリプロピレン
車輪: ナイロンキャスターφ75×5 自在
積載荷重: 200kg
●前後左右、簡単に連結できます。



⑥ ミニポリトラ GN-400

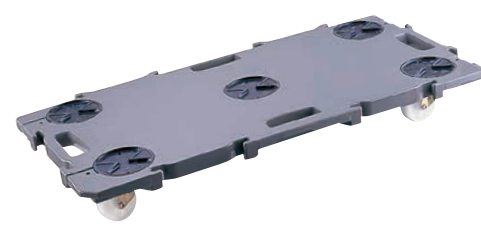
〈HPL-01〉 **B** 1-1260-0601 ¥10,400

外寸: 680×400×H115
本体: ポリプロピレン
車輪(ナイロン樹脂): φ75×4 自在
積載荷重: 200kg
●タテ・ヨコ双方にワンタッチで連結でき、積載物に応じて荷台が広がります。
●荷台に荷物の滑り止めゴムが付いています。

⑦ ミニポリトラ GN-900

〈HPL-03〉 **B** 1-1260-0701 ¥18,500

外寸: 900×450×H115
本体: ポリプロピレン
車輪(ナイロン樹脂): φ75×5 自在
積載荷重: 200kg
●タテ・ヨコ双方にワンタッチで連結でき、積載物に応じて荷台が広がります。
●荷台に荷物の滑り止めゴムが付いています。
●GN-400とGN-900との連結も可能です。



⑧ スマート連結プラットフォーム ミニ

〈HDI-A6〉 **B** 1-1260-0801 ¥4,000

外寸: 410×275×H77
材質: 本体/ポリプロピレン
車輪/ナイロンキャスターφ50×4自在
積載荷重: 80kg
●前後左右、簡単に連結できます。



⑨ サンコー サンキャリア ミニ

〈HKY-07〉 **B** 1-1260-0901 ¥11,930

外寸: 410×275×H80
本体: ポリプロピレン
車輪(ナイロン樹脂): φ50×4 自在
積載荷重: 120kg
●積載サイズは缶ビール・缶ジュースの Karton 及び清酒6本用 Karton ケースと同一サイズです。
タテ・ヨコとも自在に連結できます。



⑩ サンコー サンキャリア SH-3 ブラック (ビールプレート用)

〈HKY-55〉 **B** 1-1260-1001 ¥25,000

外寸: 480×400×H195
有効内寸: 460×375
本体: ポリプロピレン
アングル: アルミ
車輪(ナイロン樹脂): φ100×4 自在
積載荷重: 390kg



⑪ dozop (ドゾップ) 組立式台車 SEL-1

〈HDI-A1〉 **B** 1-1260-1101 ¥12,000

外寸: 510×500×H150(収納寸法510×150×H70)
本体: ポリプロピレン樹脂
車輪: ポリウレタン静音キャスターφ63×4 自在
質量: 2.6kg
積載荷重: 115kg



⑫ 折りたたみ式台車 MTC-100R

〈HOL-02〉 **B** 1-1260-1201 ¥37,900

外寸: 1,071×484×291 (キャスター含まず)
収納寸法: 790×484×H72
耐荷重: 100kg
質量: 6.8kg
●ワンタッチで折りたたみができ、保管場所に困らない薄型設計。

棚・シェルフ

配膳車

専用カート類

キッチンワゴン

サービスワゴン

台車・カート