

Trust

迷ったらコレ

トラスト シェルビングセット • 一体成型で衛生的な広々とした棚板は丈夫で滑りにくく3辺のガードで物の落下を防止します。

①~③  
積載荷重:360kg  
材質:アルミニウム/ポリプロピレン



3711

3713



3712

3714



① トラスト シェルビングセット 4段  
〈KTL-63〉

		棚間口	棚間隔		
1-1205-0101	3711	892×508×H1,160	770 300	¥	98,800
1-1205-0102	3713	892×508×H1,800	770 520	¥	109,600



② トラスト シェルビングセット 5段  
〈KTL-64〉

		棚間口	棚間隔		
1-1205-0201	3712	892×508×H1,500	770 300	¥	123,600
1-1205-0202	3714	892×508×H1,800	770 375	¥	137,400



③ トラスト シェルビングセット 6段  
3715

〈KTL-65〉 1-1205-0301 ¥164,400  
892×508×H1,840  
棚間口:770  
棚間隔:300



④ サンコー プラスチック棚L  
(ポリプロピレン)

〈HTN-01〉 1-1205-0401 ¥70,260  
1,200×450×H1,796  
棚板:1,200×450 4枚  
脚:H490 12本  
耐荷質量:120kg (棚板1枚当り)



⑤ サンコー プラスチック棚N  
(ポリプロピレン)

〈HTN-02〉 1-1205-0501 ¥51,760  
900×450×H1,820  
棚板:900×450 5枚  
脚:H370 16本  
耐荷質量:120kg (棚板1枚当り)



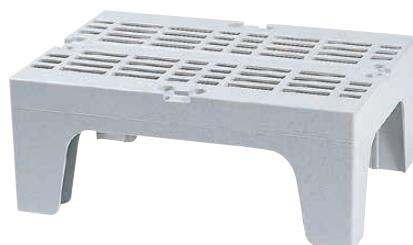
組立て方法



**CAMBRO** スロットトップタイプ(溝つきトップ)ダニッジラック

床に直置きできない梱包食材の開封作業や、一時保管など荷置き台として最適です。

乾燥、冷蔵、冷凍用に最適です。たいへん頑丈なポリエチレン製で、さび付いたりしません。最大積載量、DRS300とDRS360タイプは680kgまで(4本の脚)、DRS480タイプは1,360kgまでです。(6本の脚で最大積載量をしっかりと支えます。)ざらざらした表面で、掃除もしやすく、スチーム洗いができます。組み立ての必要はなく、すぐ御使用になれます。



⑥ キャンブロ ダニッジラック スロットトップタイプ S  
〈HDN-02〉

		サイズ	最大積載量(kg)	
1-1205-0601	DRS-300	760×535×H300	680	¥71,000
1-1205-0602	DRS-360	915×535×H300	680	¥77,000
1-1205-0603	DRS-480	1,220×535×H300	1,360	¥93,000

料理道具  
調理小物  
調理機械  
厨房機器・設備  
サービス用品  
喫茶用品  
軽食・鉄板焼用品  
製菓用品  
洗濯用  
清掃用品  
長靴白衣・衛生  
消耗品  
バンケットウェア  
フラットウェア  
テーブルウェア  
卓上備品  
料理演出用品  
グラス・食器  
ホテル・旅館用品  
テーブル・椅子  
サイン  
店舗備品