

料理道具  
調理小物  
調理機械  
厨房機器・設備  
サービス用品  
喫茶用品  
軽食・製菓用品  
棚・ワゴン  
洗濯用  
清掃用品  
長靴白衣・消耗品  
バケット  
フラットウェア  
テーブルウェア  
卓上備品  
料理演出用品  
グラス・食器  
ホテル・旅館用品  
テーブル・椅子  
サイン  
店舗備品

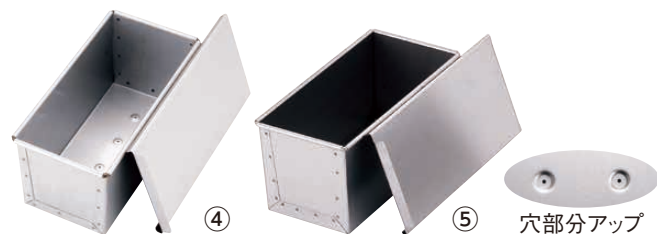
TKG



- ① TKG アルマイトスクエアブレッド型** (WBL-71)
- 1-1141-0101 19cm MY2952A ¥4,500  
内寸193×107×H112
  - 1-1141-0102 32cm MY2953A ¥6,500  
内寸325×123×H115
- 材質:アルミニウム合金  
板厚:1.0



- ② アルタイト 食パン型 (フタ付)** (WSY-03)
- 1-1141-0201 1斤 内寸187(172)×95(90)×H90 ¥2,400
  - 1-1141-0202 1.5斤 内寸210(200)×112(102)×H120 ¥3,000
  - 1-1141-0203 2斤 内寸252(238)×120(110)×H125 ¥3,300
  - 1-1141-0204 3斤 内寸370(358)×120(113)×H125 ¥4,300
- ③ フッ素加工 食パンケース (フタ付)** (WSY-15)
- 1-1141-0301 1斤 ¥4,600
  - 1-1141-0302 1.5斤 ¥7,100
  - 1-1141-0303 2斤 ¥7,700
  - 1-1141-0304 3斤 ¥9,500
- ※サイズは②を参照下さい。

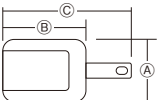


- ④ アルタイト 食パン型 穴明 (フタ付)** (WSY-21)
- 1-1141-0401 1.5斤 内寸210(200)×112(102)×H120 ¥3,500
  - 1-1141-0402 2斤 内寸252(238)×120(110)×H125 ¥3,800
  - 1-1141-0403 3斤 内寸370(358)×120(113)×H125 ¥5,000
- ⑤ アルタイト 食パン型 穴明 (フタ付)** (フッ素コーティング) (WSY-23)
- 1-1141-0501 1.5斤 ¥7,500
  - 1-1141-0502 2斤 ¥8,100
  - 1-1141-0503 3斤 ¥10,000
- ※サイズは④を参照下さい。

色々なシーンで活躍



- ⑥ TKG 18-8 チリトリ** (GTL-09)
- 1-1141-0601 大 A250×B217×C357 ¥9,600
  - 1-1141-0602 中 A250×B122×C262 ¥7,200
  - 1-1141-0603 小 A125×B216×C350 ¥7,200



- ⑦ 18-0 パンパウンド型 No. 181 (1斤)** (WPU-25)
- 1-1141-0701 ¥1,700
- 内寸194(185)×98(88)×H98

- ⑧ トッピングオレンジ パンパウンド ケーキ型 B-109 (1斤)** (WPU-05)
- 1-1141-0801 ¥2,700
- 内寸194(185)×98(88)×H98  
材質:アルスター鋼板・内面フッ素加工、外面シリコン加工

Nano FX<sup>®</sup> ナノ・コーティング食パン型

●内面に高機能フッ素樹脂加工「ナノ・コーティング」を採用。優れた耐久性・離型性と抜群の熱効率を実現します。  
●フタはハードアルマイト加工で丈夫です。



- ⑨ アルミ ナノ・コーティング 食パン型 (蓋付)** (WSY-17)
- 1-1141-0901 1斤 T102173 ¥10,600  
内寸187(172)×95(90)×H90
  - 1-1141-0902 1.5斤 T102174 ¥12,700  
内寸210(200)×112(102)×H116
  - 1-1141-0903 2斤 T102175 ¥14,600  
内寸250(240)×120(110)×H120
- 材質:本体/アルミ合金・内面ナノ・コーティング  
フタ/アルミ合金・ハードアルマイト加工  
板厚:1.0



角部分をギリギリまで覆ってあるので強度がアップし、ねじれにも強くなっています。



底面に穴をあけてありますので、蒸気や余分な油分を排出します。食パンの底面の焦げ付きを防ぎ、さらに離型性が良くなります。

※詳しい「ナノ・コーティング」の説明は、P.1041 をご覧下さい。



- ⑩ スルトン 食パン型 (フタ付)** (WST-03)
- 1-1141-1001 1斤 内寸190(180)×90(80)×H90 ¥9,600
  - 1-1141-1002 1.5斤 内寸190(180)×110(105)×H125 ¥10,300
  - 1-1141-1003 2斤 内寸250(240)×120(115)×H125 ¥11,300
  - 1-1141-1004 3斤 内寸370(360)×120(115)×H125 ¥13,000
- ⑩～⑭材質:スチール・フッ素樹脂加工
- スルトン トライプラス**
- ⑪ 2斤食パン型 3連結 (蓋無)** (WST-15) 1-1141-1101 ¥40,000  
外寸:470×265×H125  
単品寸法:250(240)×120(115)×H125
  - ⑫ 2斤食パン型 3連結 (蓋付)** (WST-17) 1-1141-1201 ¥48,000  
外寸:490×295×H130  
単品寸法:250(240)×120(115)×H125
  - ⑬ 3斤食パン型 3連結 (蓋無)** (WST-14) 1-1141-1301 ¥47,000  
外寸:470×375×H125  
単品寸法:370(360)×120(115)×H125
  - ⑭ 3斤食パン型 3連結 (蓋付)** (WST-16) 1-1141-1401 ¥61,000  
外寸:500×410×H130  
単品寸法:370(360)×120(115)×H125

- ⑮ スルトン ワンローフ (蓋無)** (WVV-02) ¥7,600
- 1-1141-1501 A 180(170)×85(80)×H80
  - 1-1141-1502 B 190(180)×95(90)×H70

- ⑯ スルトン トライプラス ワンローフ 3連結 (蓋無)** (WVV-01) 1-1141-1601 ¥32,000
- 外寸:356×195×H80  
単品寸法:180(170)×85(80)×H80

- ⑰ スルトン ミニ 食パン型 (蓋無)** (WST-18) 1-1141-1701 ¥6,500
- 100(95)×50(45)×H50

- ⑱ スルトン キューブ食型 蓋付** (WSY-19)
- 1-1141-1801 5cm 内寸50×50×H50 ¥6,300
  - 1-1141-1802 6cm 内寸60×60×H60 ¥6,600
  - 1-1141-1803 7cm 内寸70×70×H70 ¥7,000
  - 1-1141-1804 12cm 内寸120×120×H120 ¥9,600
- 材質:スチール・フッ素樹脂加工  
板厚:0.7mm