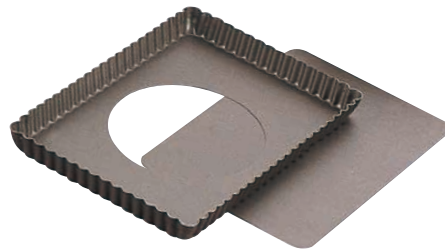


① ゴーベル 角タルト 底取
226810

〈WTL-B8〉 1-1100-0101 ¥7,700

内 225×225×H25
215×215

材質: スチール・フッ素樹脂加工



② ゴーベル 角タルト 底取
225810

〈WGC-17〉 1-1100-0201 ¥8,500

内 290×205×H25
275×195

材質: スチール・フッ素樹脂加工



③ ゴーベル 長角タルト 底取
225410

〈WGC-18〉 1-1100-0301 ¥6,200

内 350×110×H25
340×100

材質: スチール・フッ素樹脂加工

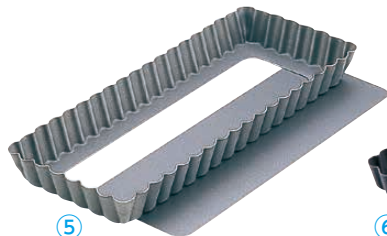


④ アルブリット セパタルト型
正方形 No.5175

〈WTL-F9〉 1-1100-0401 ¥1,900

内 158(136)×158(136)×H24

材質: アルミニウム・フッ素樹脂2コート



⑤ アルブリット セパタルト型 長方形 No.5252

〈WTL-A3〉 1-1100-0501 ¥1,500

内 247×99×H23
226×78

材質: アルミニウム・フッ素樹脂2コート

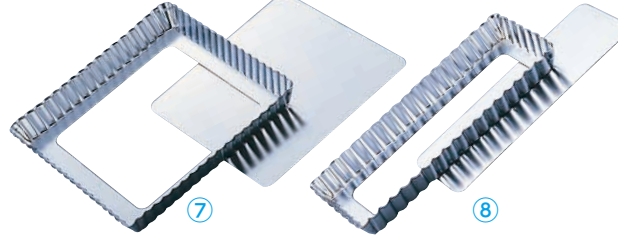


⑥ アルブリット タルト長方形 (底取) No.5166

〈WTL-E5〉 1-1100-0601 ¥900

内 50×100×H19 約110c.c.

材質: アルミニウム・フッ素樹脂2コート



⑦ ギルア セパタルト 角型底取 (WTL-74) No. 906

1-1100-0701 内 210×210×H25 ¥1,600

1-1100-0702 内 158×158×H24 ¥1,500

材質: スチール・クロームメッキ

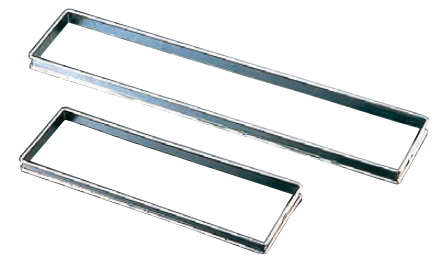
⑧ ギルア セパタルト 長方形 No. 907

〈WTL-75〉 1-1100-0801 ¥1,000

内 245×100×H25

235×85

材質: スチール・クロームメッキ



⑨ ゴーベル 18-10 角フレーム (WGC-44)

1-1100-0901 865310 ¥8,200

内 350×110×H20

1-1100-0902 865320 ¥9,400

内 550×110×H20

バラバラにならずに、機能的なボールチェーンタイプです。



⑭ ボールチェーンのパイ生地 重し DL-6392

〈WBC-69〉 1-1100-1401 ¥1,600

φ5×全長1,800

材質: 本体/ステンレススチール ケース/ポリプロピレン

質量: 90g

● 収納ケース付。



⑩ ゴーベル 18-10 タルトリング (WGC-43)

| | 内径 | 高さ | |
|-------------|--------|--------|--------|
| 1-1100-1001 | 824910 | 70×20 | ¥1,450 |
| 1-1100-1002 | 824920 | 80×20 | ¥1,500 |
| 1-1100-1003 | 824930 | 90×20 | ¥1,540 |
| 1-1100-1004 | 824940 | 100×22 | ¥1,560 |
| 1-1100-1005 | 824941 | 120×20 | ¥1,700 |
| 1-1100-1006 | 824942 | 140×20 | ¥1,900 |
| 1-1100-1007 | 824943 | 160×20 | ¥2,000 |
| 1-1100-1008 | 824944 | 180×20 | ¥2,100 |
| 1-1100-1009 | 824950 | 200×20 | ¥2,200 |
| 1-1100-1010 | 824960 | 220×20 | ¥2,400 |
| 1-1100-1011 | 824970 | 240×20 | ¥2,500 |
| 1-1100-1012 | 824980 | 260×20 | ¥2,800 |
| 1-1100-1013 | 824990 | 280×20 | ¥2,900 |
| 1-1100-1014 | 824992 | 300×20 | ¥3,100 |
| 1-1100-1015 | 824994 | 320×20 | ¥3,200 |

⑪ マトファ タルトリング (スズメッキ) (WTL-10)

| | 内径 | 高さ | |
|-------------|--------|-------|--------|
| 1-1100-1101 | 371756 | 85×16 | ¥1,280 |



⑫ Ω 18-0ピザ用リング (WPZ-03)

| | インチ用 | 高さ | |
|-------------|------|---------|--------|
| 1-1100-1201 | 6 | φ155×20 | ¥1,000 |
| 1-1100-1202 | 8 | φ200×20 | ¥1,250 |
| 1-1100-1203 | 10 | φ265×20 | ¥1,430 |
| 1-1100-1204 | 12 | φ315×20 | ¥1,640 |
| 1-1100-1205 | 14 | φ370×20 | ¥1,790 |
| 1-1100-1206 | 16 | φ415×20 | ¥2,000 |

⑬ Ω 18-0パンピザ用リング (WPZ-04)

| | インチ用 | 高さ | |
|-------------|------|---------|--------|
| 1-1100-1301 | 6 | φ155×40 | ¥1,270 |
| 1-1100-1302 | 8 | φ200×40 | ¥1,390 |
| 1-1100-1303 | 10 | φ265×40 | ¥1,630 |

● タルト類に生地を敷き空焼きする場合、生地が浮かないように生地の上のせて使用します。



⑮ アルミ ニュー タルトストーン (WTL-B3)

| | | |
|-------------|------|--------|
| 1-1100-1501 | 330g | ¥1,580 |
| 1-1100-1502 | 500g | ¥2,100 |
| 1-1100-1503 | 750g | ¥2,860 |
| 1-1100-1504 | 1kg | ¥4,100 |

サイズ: 約φ13×H3mm

● きれいな円柱形でアルミカスができません。



⑯ アルミ タルトストーン (WTL-55)

| | | |
|-------------|------|--------|
| 1-1100-1601 | 330g | ¥860 |
| 1-1100-1602 | 500g | ¥1,320 |
| 1-1100-1603 | 750g | ¥2,120 |
| 1-1100-1604 | 1kg | ¥2,520 |



⑰ マトファ タルトストーン 340001

〈WTL-09〉 1-1100-1701 ¥16,700
1kg



⑱ 18-0 タルトヘラ PP-531 (WTL-93) 1-1100-1801 ¥700

全長: 170

※ タルト型・ケーキ型から焼き上がったケーキを取りはずすのに便利です。

天板・シリコンマット

デコレーター! 絞り袋・スパチュラ

チョコレート用品・ハケ・ゴムヘラ

製菓用型

フレキシブルモールド・天板型

パテ抜型・クッキー抜型

製パン用品

使い捨てモールド・カップ・ラッピング

販売トレー! バスケット・POP

和菓子用品・アメ細工類

製菓・製パン用機械