

料理道具
調理小物
調理機械
厨房機器・設備
サービス用品
喫茶用品
軽食・鉄板焼用品
製菓用品
棚・ワゴン
洗濯用品
清掃用品
長靴白衣・衛生
消耗品
バンケット
フラット
テーブル
卓上備品
料理演出用品
グラス・食器
ホテル・旅館用品
テーブル・椅子
サイン
店舗備品



① かつらむき器 ベジ-Q(キュー)

〈CKT-52〉S 1-0679-0101 ¥30,900
160×360×H210
かつらむき幅:180
●最大取付幅180mmの幅広かつらむき器登場!
効率よくかつらをむきたいお客様にお勧めです。



② つま太郎

〈CTM-05〉S 1-0679-0201 ¥51,500
300×250×H170
かつらむき幅:120
●ピールSに、ツマ切り、網切り、おどり網機能が付いた1台4役の機械です。
※使用する刃物の穴とカムリングダボを合わせ、ハンドルを軽くまわして、連動を確認してください。
網を切る時は、必ずかつらむきプレーンで皮むきをしてください。



③ かつらむきピールS

〈CKT-01〉S 1-0679-0301 ¥27,000
300×240×H165
かつらむき幅:120

■交換部品

②つま太郎・③ピールS共通 G

1-0679-0302 エッジ(平刃)ネジ付 ¥1,900

〈使用方法〉

大根、人参などを必要な寸法に輪切りにします。(12cm位まで)パイプ(シャフト)に大根を差し込みハンドルを右へ回しながらプレーンを材料に近づけます。思いのままにかつらむきができます。ツマを作る場合はピールS用ツマ切アダプターをセットします。(別売)。



④ かつらむきピールS用アダプターセット

〈CKT-02〉S 1-0679-0401 ¥12,500
つま切り用標準セット:クシ刃0.8

■交換部品

②つま太郎・③ピールS共通 G

1-0679-0402 つまきり台0.8mm標準 ¥6,900

⑤ 新つまさん(かつらむき、つま切り用)

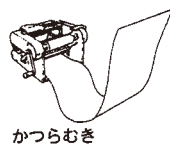
〈CTM-06〉S 1-0679-0501 ¥27,000
260×240×H165
標準セット:クシ刃0.8
かつらむき幅:80
かつらむき厚さ調整:4段階(0.8~1.4)
●ピールSのコンパクト型、かつらむき、ツマ切りがワンタッチで切替えます。かつらむき幅8cm位までです。

■⑤交換部品 G

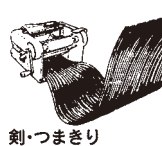
1-0679-0502 エッジ(平刃)ネジ付 ¥1,900

1-0679-0503 つまきり台0.8mm標準 ¥5,700

1台4役、かつらむき、つまきり、あみきり



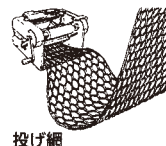
かつらむき



剣・つまきり



おどり網



投げ網

つま太郎・ピールS・新つまさん交換部品は末尾ページP2655・P2656(資料集11・12)を参照ください。



⑥ プレーンテーブル(つま切り用)

〈CPL-01〉G 1-0679-0601 ¥2,700
195×164×H46
ピールS、新つまさんでかつらむきした材料で簡単に美しい剣をつくれます。コンパクトに出来ており少量の場合に適します。



⑧ PEかつらむき器 しらが

〈CKT-05〉E
1-0679-0801 広幅:レールの内寸130×500 ¥16,500
1-0679-0802 細幅:レールの内寸110×500 ¥13,200

⑦ 大漁あみ切り

〈CTI-01〉G 1-0679-0701 ¥10,900
150×42×H60

ピールS、新つまさんでかつらむきしたものを専用ゴム板に置き、押し廻すだけであざやかな網切りが出来上がります。大根、人参、大葉、湯葉、昆布にもご利用ください。



ツマ切り

大根 5分間:約6本(ツマ1.2mm厚時)

⑨ マルチツマ DX-70

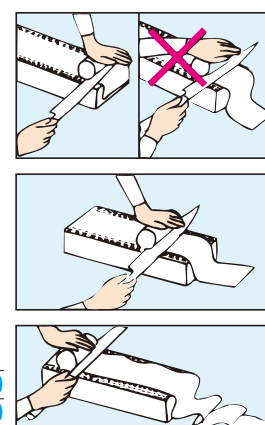
〈CML-05〉N 1-0679-0901 ¥99,000
380×310×H210
電源:単相100V 50/60Hz
消費電力:100/110W
定格時間:20分
質量:7.6kg
付属品:クシ刃1.2mm(標準)
用途:ツマ切り、かつらむき、網造り(別売)
※オプション:網造りアタッチメントDX-70A-1
:クシ刃0.8・1.0・1.2・1.5・2.0・3.0・4.0mm

■⑨交換部品 Y

1-0679-0902 替刃セット 1.2mm ¥8,500

〈⑨の使用〉

大根を輪切りにし真ん中を受け軸に差し込みます。あとはスイッチを入れるだけ。切り終わると自動的に止まります。クシ刃をはずせば板前さんが作るのと同じやり方で「かつらむき」が思いのまま。



〈しらが使用方法〉

①スタート:手の平の付け根を大根に90度に当て、庖丁の先をレールに当てがう。(当て方別図参照)

②手の平で大根をおさえてころがすと同時に、庖丁を先におくる。

③大根を指先までころがした時、庖丁を根本までおくってくる。以上①②③を繰り返す。



ツマ切り

大根 1分間:約1本

⑩ 電動ツマ・かつら HNK-25

〈CTM-18〉E 1-0679-1001 ¥92,700
320×339×H237
電源:単相100V 50/60Hz
定格消費電力:90W
定格時間:30分
質量:5.8kg
標準セット:クシ刃1.0・かつらむき幅110
別売クシ刃:1.5・2.0・3.0mmがあります。