

ふき取り検査測定キット  
製造現場の洗浄度管理や厨房の清浄度管理、  
衛生教育に最適！  
専用アプリとの連動で測定値も自動で管理！

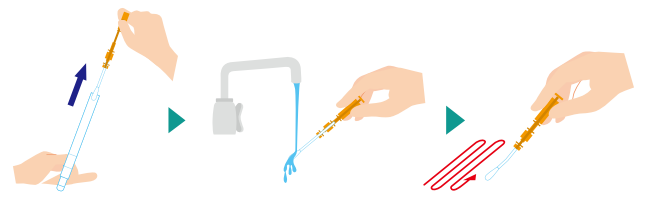


## 使用方法(ルシパックPen)

STEP  
1

### サンプリング

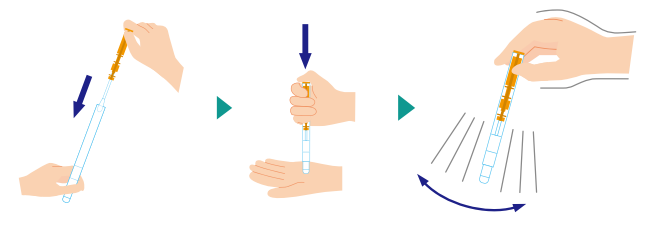
ルシパックの綿棒を水道水で濡らして、  
検査対象をふき取る。



STEP  
2

### 反応

綿棒を本体に戻して押し込み、抽出試薬を  
振り落とし、粉末の試薬を溶かす。



STEP  
3

### 測定

ルシパックをルミテスターの  
測定室に入れて測定。



※必ず室温に戻してから(20~25℃、約20分間)ご使用してください。  
※生理食塩水は使用しないで下さい。  
※検査表面にアルコールなど殺菌剤が残っていると正しく測定ができない場合があります。  
※試薬保存方法:2~8℃(凍結はしないで下さい。)

#### 検査箇所例

●下記表を参考に自社の管理基準をお作りください。

| 検査場所       | 基準値  | 拭き取り手法                       | 検査場所    | 基準値                | 拭き取り手法                       |
|------------|------|------------------------------|---------|--------------------|------------------------------|
| 従業員手指      | 1500 | 利き手の手の平の縦横、指の間、<br>爪の隙間を拭き取る | 水道栓     | 500                | 蛇口の取手部分を拭き取る                 |
| 包丁(刃)      | 200  | 刃の両面全体を拭き取る                  | シンク(側面) |                    | シンク側面の上部角部分を拭き取る             |
| コップ(ガラス)   | 500  | コップ内底と上端部分内面を拭き取る            | 冷蔵庫(取手) |                    | 取手全体の内側・外側を拭き取る              |
| まな板        |      | 中心部分の10cm四方を縦横に拭き取る          | 冷蔵庫(内部) | 棚の中央10cm四方の縦横を拭き取る |                              |
| 食肉スライサー(刃) | 500  | 刃の先端部分の周囲を拭き取る               | 調理台     | 200                | 表面5箇所(四隅・中央)の10cm<br>四方を拭き取る |
| 野菜ザル       |      | 中央底の部分10cm四方と上端部<br>分内側を拭き取る | ドアノブ    | 300                | ノブ全体を丁寧に拭き取る                 |
| 調味料容器      | 500  | 手の触れる部分を拭き取る                 | 丸釜      | 200                | 内側3箇所(底・中段・上段)を拭き取る          |
| ステンレスバット   |      | 汚れの残りやすい角部分をしっかりと拭き取る        |         |                    |                              |

※拭き取り方法は、検査箇所の特徴に合わせて、いつもきちんと拭き取るように定めましょう。  
※器具備品の基準値は平滑なものは200RLU、凹凸のあるもの、またはキズつきやすいものは500RLUを  
目安にします。

### 1 ATP ふき取り検査システム Smart

〈BLM-11〉 1-0641-0101 ¥140,000

65×32×H175

電源:単3アルカリ乾電池2本(付属品)

検出方式:フォトタイオードによる積算方式

データ出力:RLU

データメモリ:2000データ

測定範囲:0~999999RLU

温度補償範囲:+10℃~+40℃

使用湿度範囲:20~85%Rh(結露しないこと)

保存温度範囲:-10℃~+50℃

保存湿度範囲:20~90%Rh(結露しないこと)

測定時間:10秒

付属品:清掃ブラシ、USBケーブル、ストラップ、クイックマニュアル

●オートパワーオフ

※ソフトウェア対応:Windows7・10、Android5以上、iOS10以上

メーカー直送 全国 3~5日 入数

### 2 ルシパックペン(40本入) 60333

〈BLM-10〉 1-0641-0201 ¥17,000

## 飲酒エチケットをチェック!



### 3 タニタ アルコールチェッカー EA-100

〈BAL-09〉 ¥6,600

1-0641-0301 ネイビー

1-0641-0302 ホワイト

32×17×H105

測定範囲:0.00~0.50mg/L

0.05mg/L単位

電源:単4アルカリ乾電池×2本付

センサー寿命:購入後1年経過または

センサー使用回数1,000回経過

●キャップを引き上げて息を吹きかけるだけで

手軽に酔い度合を判定できます。

※運転の可否を判断するものではありません。



### 4 アルコールチェッカー AC-100

〈BAL-12〉 1-0641-0401 ¥3,000

36×95×H18

測定範囲:0.00~0.19%BAC

0.0~1.9g/L

電源:単4乾電池×2本付

センサー寿命:購入後1年経過または、

センサー使用回数1,000回経過

付属品:携帯ストラップ

●息を吹きかけるだけで簡単にアルコールチェックできます。

※運転の可否を判断するものではありません。

### 5 アルコールチェッカー TOA-ANSIN-001

〈BAL-10〉 1-0641-0501 ¥4,600

36×17×H115

測定範囲:0.00~0.50mg/L

電源:単4乾電池×2(別売)

センサー寿命:購入後3年経過または、

センサー使用回数2,500回経過

●キャップを開けて息を吹きかけるだけで手軽に

酔い度合を判定できます。

●デジタル表示&警告音で知らせてくれるのでわかりやすいです。

●市販のストローを差し込んでご使用できます。

※運転の可否を判断するものではありません。

**測定値**

- 0.15mg/L以上になると音がなります。
- 0.15mg/L~0.25mg/L以上になるとゆっくり音が鳴ります。
- 0.25mg/L以上になると激しい音が鳴ります。
- 0.5mg/Lを超えるとOVERが表示されます。

※センサー寿命2,500回超えた時  
SENSOR OVERが表示されます。

