



① タニタ 残留塩素計セット EW-520

〈BZV-27〉 1-0638-0101 ¥52,800

202×82×H37  
 電源:単4アルカリ乾電池4本(付属)  
 測定範囲:0.00~2.00mg/ℓ  
 最小表示:0.01mg/ℓ  
 水温・温度測定範囲:5~60℃  
 pH範囲:5.08~8.08  
 導電率範囲:50~1000μs/cm  
 機能:プザー付・時計機能・複数校正点機能 (SPOT登録機能)・メモリー機能・pH入力補正機能・測定結果ホールド機能 (15秒ホールド)・校正機能・オートパワーオフ (最終操作後30分)  
 質量:250g  
 付属品:CLセンサー・DPD試験簡易セット (比色チャート、容器、試薬2包×5)・ストラップ  
 ●洗浄しやすい平面電極採用  
 ●次亜塩素酸、塩素化イソシアヌル酸測定対応  
 ●防水機能 (IP67)  
 ※定期的な校正が必要です。  
 ※冷泉・温泉・鉱泉・井戸水・アルカリイオン水は測定できません。

簡単操作のシンプルパックで誰でも水質検査ができます。



③ 簡易水質 検査キット シンプルパック 遊離残塩 080520-306

〈BKV-30〉 1-0638-0301 ¥4,300

83×38×H10

■用途

簡易水道水、井戸水、ビルの貯水槽など、飲料水の管理やプール水の検査などに使用できます。水道法によると、「給水せんに於ける水が遊離残留塩素を0.1mg/ℓ以上(結合残留塩素の場合は0.4mg/ℓ)を保持するよう塩素消毒をすること」。プール水は、厚生省通知により、衛生基準が示され、その中で「遊離残留塩素濃度は0.4mg/ℓ以上、1.0mg/ℓ未満であることが望ましい」とされています。

⑧ 簡易水質検査キット シンプルパック 残留塩素 1000 080520-331

〈BKV-A3〉 1-0638-0801 ¥4,300

81×31×H9

■用途

5~1,000mg/ℓと、11段階での比色が可能です。食品工場や医療介護施設などで使用される次亜塩素酸ナトリウム溶液等の塩素濃度管理などに使用できます。

水質検査は試験紙タイプのアクアチェックにおまかせ!



特長

- 誰でも、いつでも、どこでも簡単検査の試験紙タイプ。水に浸して反応を比色表で判定するだけ。
- 前処理なしに短時間 (10~30秒) で測定結果がすぐにわかります。
- 容器も中身も焼却可能。廃液もなく人と環境に優しい。

⑤ 水質検査 試験紙 アクアチェックHC (100枚入) (高濃度 遊離残留塩素 測定用)

〈BSI-12〉 1-0638-0501 ¥5,500

測定範囲 (mg/ℓ):0・25・50・100・200・400・600

- 厨房や食品工場などで使用する高濃度の塩素消毒液やプール腰洗槽などの遊離残留塩素濃度測定及び塩素消費のチェックに。

⑥ 水質検査 試験紙 アクアチェック3 (100枚入) (低濃度 遊離残留塩素・PH・Mアルカリ度測定用)

〈BSI-13〉 1-0638-0601 ¥5,700

測定範囲 (mg/ℓ):低濃度遊離残留塩素/0・0.2・0.4・0.7・1.0・2.0・3.0・5.0・10.0

PH/5.8・6.5・7.0・7.5・8.0・8.6  
 Mアルカリ度/0・20・40・80・120・180

- 遊泳プール、ジャグジー、浴場等の水質管理に。

⑦ 水質検査 試験紙 アクアチェックLC (100枚入) (低濃度 遊離残留塩素 測定用)

〈BSI-14〉 1-0638-0701 ¥5,500

測定範囲 (mg/ℓ):0・0.1・0.3・0.7・1.0

- 飲料水中の遊離残留塩素の測定や浄水器、浄水シャワーの性能チェックに。

② タニタ 残留塩素チェッカー EW-506 (水道水専用)

〈BZV-32〉 1-0638-0201 ¥16,500

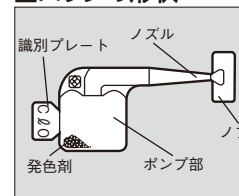
236×36×H22  
 測定範囲:0.00~0.80mg/ℓ  
 最少表示:0.05mg/ℓ  
 表示方式:LED9段階バー表示  
 測定環境:水温15~25℃ pH7.1~7.5  
 電源:単4アルカリ電池×1(付属)  
 ●残留線塩素管理、浄水器の交換目安や観賞魚の水質管理に。  
 ●マグネット付で冷蔵庫などに貼り付けて保管できます。  
 ●ストラップ付きのセンサーキャップでキャップの紛失が防止できます。  
 ●暗いところでも見やすいバックライト付。  
 ●IPX5の防滴性能で水ぬれOK。  
 ※この製品は公的な記録用(証明用)にはお使いになれません。

■③⑧特長

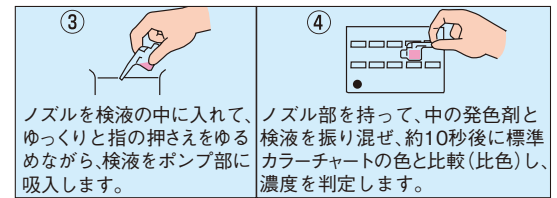
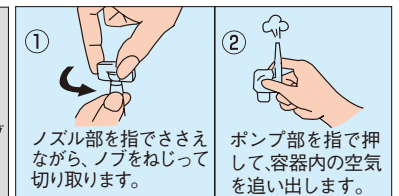
- 手のひらに入るきわめて小型の容器 (ノズルからポンプ部まで約55mm) ですので、かさばらず軽量です。
- 試薬の入った容器に検水を吸い込んで振った後、10秒から数分で反応が完了します。
- 呈色した検水を付属のカラーチャートと比較するだけで定量できます。
- 検水を吸い込み、色を比較するだけの操作ですので、特に専門知識を必要としません。

| 型 式  | ③080520-306   | ⑧080520-331      |
|------|---------------|------------------|
| 測定範囲 | 0.1~5mg/ℓ 8段階 | 5~1,000mg/ℓ 11段階 |
| 呈 色  | 淡桃~濃桃         | 淡黄~黄土色~茶~濃茶      |
| 反応時間 | 約10秒          | 約10秒             |
| 測定回数 | 48回           | 48回              |
| 識別記号 | CL O100       | CL O1000         |

■パックの形状

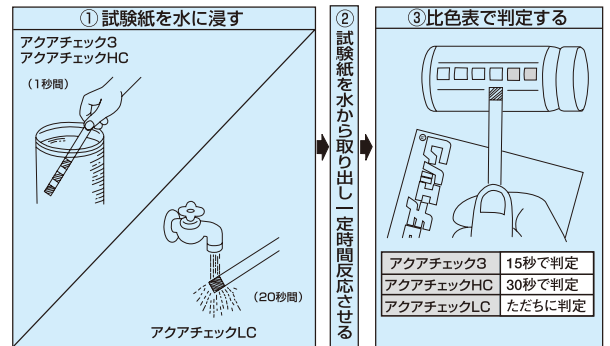


■操作手順



■使用方法

- ①試験紙を水に浸す
  - ②一定時間反応させる
  - ③比色表で判定する
- の3ステップです。



※試験紙を水に浸す方法は試験紙の種類により異なります。

つらごし・フルイ・スプーン・みそこし

レードルトング・ターナー

泡立水マス・調味料入・ロート

卸金すり鉢・マッシャー・天突

和食用小物寿司・おにぎり型

抜型細工用品・皮むき・玉子切

チーズ・バター・肉用品

ハサミ・栓抜・缶切類

はかり・タイマー

温度計・湿度計

濃度計・塩素計類