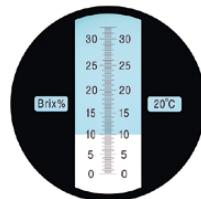


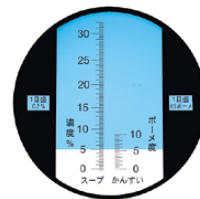
Rシリーズ…自動温度補正付

- 10~30℃間の自動温度補正機能付 (SK-201R、202Rを除く)、温度を気にせず正しい測定ができます。
- 見やすい目盛りを採用しています。
- 軽くて持ちやすい本体です。

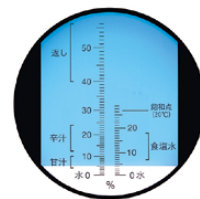
SK SATO
SATO KEIRYOKI MFG.CO.,LTD.



(SK-100R)



(SK-201R)



(SK-202R)



1 手持屈折計 SK-104R (糖度・濃度計)

〈BKS-11〉 [1-0633-0101](#) ¥19,000

φ29×全長195 120g
測定範囲:Brix0.0~10.0%
最少目盛:Brix0.1%
用途:低濃度用のだし汁、トマト果汁、スープを測定することができます。



2 手持屈折計 SK-102R (糖度・濃度計)

〈BKS-10〉 [1-0633-0201](#) ¥18,000

φ29×全長195 120g
測定範囲:Brix0.0~18.0
最少目盛:brix0.1%
用途:果物の糖分(Brix)、水溶性切削液の濃度を測定することができます。



3 手持屈折計 SK-100R (糖度・濃度計)

〈BKS-08〉 [1-0633-0301](#) ¥16,000

φ29×全長170 105g
測定範囲:Brix0.0~32.0%
最少目盛:Brix0.2%
用途:糖分、果汁、不凍液、プレーキオイル、洗浄液などの液体を測定することができます。



4 手持屈折計 SK-109R (糖度・濃度計)

〈BKS-14〉 [1-0633-0401](#) ¥15,000

φ29×全長155 100g
測定範囲:Brix0.0~50.0%
最少目盛:Brix0.5%
用途:0.0~50.0%の糖度(濃度)の液体を測定することができます。また混濁しているサンプルの測定などに適しています。



5 手持屈折計 SK-101R (糖度・濃度計)

〈BKS-09〉 [1-0633-0501](#) ¥17,000

φ29×全長160 105g
測定範囲:Brix28.0~62.0%
最少目盛:Brix0.2%
用途:ソース、醤油、低糖ジャム、たれ、食用油などの中濃度液体を測定することができます。



6 手持屈折計 SK-107R (糖度・濃度計)

〈BKS-13〉 [1-0633-0601](#) ¥13,000

φ29×全長145 100g
測定範囲:Brix45.0~82.0%
最少目盛:Brix0.5%
用途:液糖、ジャム、マーマレード、食用油などの中高濃度液体を測定することができます。



7 手持屈折計 SK-106R (糖度・濃度計)

〈BKS-12〉 [1-0633-0701](#) ¥13,000

φ29×全長150 約100g
測定範囲:Brix58.0~92.0%
最少目盛:Brix0.2%
用途:はちみつ、みずあめ、ジャム、マーマレードなど糖分の多い食品を測定することができます。



8 ラーメンスープ濃度計 SK-201R

〈BKS-16〉 [1-0633-0801](#) ¥16,000

φ29×全長185 115g
測定範囲:スープ濃度0.0~32.0%
かんすいボーメ度0.0~10.0
最少目盛:スープ濃度0.2%
かんすいボーメ度0.5
用途:ラーメンスープの濃度とかんすいのボーメ度を測定することができます。



9 食塩濃度屈折計 SK-200R

〈BKS-15〉 [1-0633-0901](#) ¥16,000

φ29×全長170 105g
測定範囲:食塩濃度0.0~28.0%
最少目盛:食塩濃度0.2%
用途:0.0~28.0%の食塩水濃度を測定することができます。漬物仕込み時の食塩水濃度、海産物洗浄用などの食塩水の濃度測定に最適です。



10 そば・うどん用濃度計 SK-202R

〈BKS-17〉 [1-0633-1001](#) ¥21,000

φ29×全長145 100g
測定範囲:汁濃度0~56%
食塩水0~28%
最少目盛:汁濃度1%
食塩水1%
用途:汁の濃度と塩分の濃度を測定することができます。



11 手持屈折計 TKR-2 (糖度計)

〈BKT-S4〉 [1-0633-1101](#) ¥8,700

φ40×全長170 約100g
測定範囲:Brix0~32%
最小目盛:0.20%
用途:糖分、果汁、飲料、洗浄液など、低濃度の液体を測定することができます。

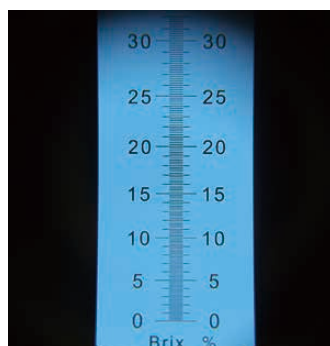


12 手持屈折計 TKR-3 (糖度計)

〈BKT-S5〉 [1-0633-1201](#) ¥11,700

φ40×全長140 約90g
測定範囲:Brix0~90%
最小目盛:0.50%
用途:液糖、ジャム、マーマレード、食用油など、中高濃度の液体を測定することができます。

- ⑪⑫
- 自動温度補正機能付きです。
 - 軽くて持ちやすく使いやすいです。
 - 見やすい目盛りを採用しています。



料理道具
調理小物
調理機械
厨房機器・設備
サービス用品
喫茶用品
軽食・鉄板焼用品
製菓用品
棚
洗濯用
清掃用品
長靴白衣・衛生
消耗品
バンケット
ウェア
フラット
ウェア
テーブル
ウェア
卓上備品
料理演出用品
グラス・食器
ホテル・旅館用品
テーブル・椅子
サイン
店舗備品