

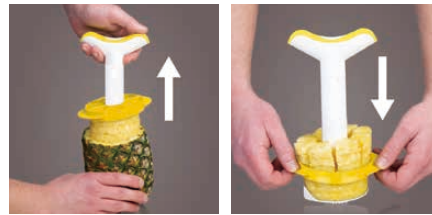


① パイナップルスライサー

〈CPI-10〉 1-0566-0101 ¥1,600

φ86×H240 材質:ABS樹脂

●パイナップルをらせん状に切る事ができ、同時に芯もとります。くり抜かれたパイナップルの皮は天然のフルーツサラダ/ポンチの容器としてご利用頂けます。

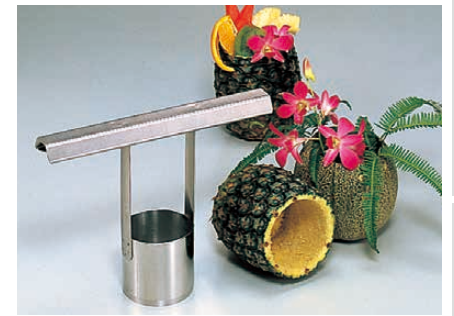


② パイナップルスライサー&ウェッジャー 4863260

〈BPI-07〉 1-0566-0201 ¥2,100

130×100×H225
材質:本体・ウェッジャー/ABS樹脂
スプリング/POM樹脂

●パイナップルの実をくり抜いてから、ウェッジャーを下ろすとパイナップルが一口大にカットできます。
●ワンタッチでハンドルが取り外せますので、スライスしたパイナップルを取り出す時や、洗う時に便利です。



③ パインボット M 6ヶ玉用

〈CPI-05〉 1-0566-0301 ¥30,000

φ89

〈使用方法〉

パイン、メロン、スイカ等の外皮をいれ、中身だけがきれいにくりぬけます。くりぬいた外皮は、フルーツ等を盛り付ける器として使えます。



④ パインボート

〈CPI-07〉 1-0566-0401 ¥8,000

5・6ヶ玉用:107×113

〈使用方法〉

半分に切ったパイン、メロン等の中身が、きれいにくりぬけます。外皮は、フルーツなどを盛り合わせれば、トロピカルなムードを演出します。



⑤ パインスティックカッター

〈CPI-09〉 ¥50,000

1-0566-0501 SC-6(6分割用):φ190

1-0566-0502 SC-8(8分割用):φ190

●5・6・7ヶ玉兼用
●外皮付きのまま、芯を小さめに抜き、1回でスティックパインがカットできます。



⑥ パインピラーPC

〈CPI-01〉 1-0566-0601 M ¥35,000

1-0566-0602 L ¥39,000

1-0566-0603 LL ¥39,000

センターカットタイプ

●芯と外皮を同時にカットし1/2のたて割にします。



⑦ パインピラーPW

〈CPI-02〉 1-0566-0701 M ¥63,000

1-0566-0702 L ¥73,000

1-0566-0703 LL ¥73,000

ワンタッチタイプ

●芯と外皮を同時にカットします。

■⑥⑦仕様

サイズ	内径 (出来上り径)	使用パインの大きさ
M	85ミリ	おもに6ヶ玉用
L	90ミリ	おもに5ヶ玉用
LL	95ミリ	5ヶ玉でも大きめのもの



⑧ パインピラーPS

〈CPI-03〉 1-0566-0801 M ¥28,000

1-0566-0802 L ¥31,000

1-0566-0803 LL ¥28,000

セパレートタイプ

●芯と外皮を別々に2回でカットします。



⑨ フルーツスライサー ST070A

〈CIT-03〉 1-0566-0901 ¥230,000

271×333×H358
電源:単相100V 50/60Hz
消費電力:35/36W
定格時間:連続
質量:9kg
投入口寸法:φ70
処理能力:約30個/1分
(イチゴの大きさ4cm重さ20gの場合)

●ヘタを取ったイチゴを投入すれば一瞬で均一な厚みにスライスします。
●横向きに投入すれば、横方向にスライス出来ます。



⑪ イチゴスライサー

〈BIT-06〉 ¥77,500

1-0566-1101 HD50-4 カット幅:4mm

1-0566-1102 HD50-6 カット幅:6mm

240×175×H235

質量:3.5kg

材質:本体/ステンレス

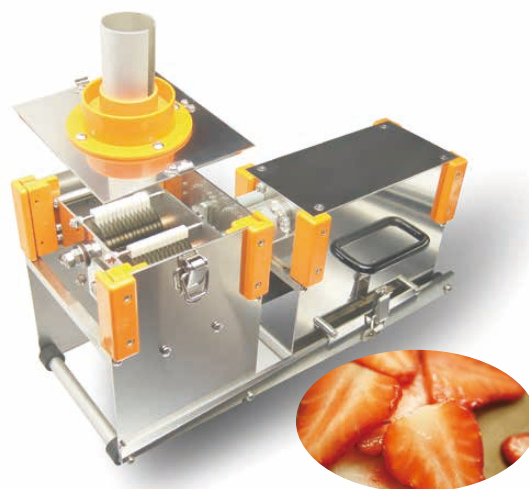
投入口/シリコン樹脂、ABS樹脂

ハンドル/ABS樹脂

素材最大径:φ40

処理能力:約200個(2~3kg)/10分

●コンパクトな形状で、イチゴやブチトマトのスライスに最適です。



⑫ 電動イチゴスライサー

〈CIT-04〉 1-0566-1201 電動HD50-4 カット幅:4mm

1-0566-1202 電動HD50-6 カット幅:6mm

440×180×H300(投入口パイプ外した場合H230)

電源:単相100V 50/60Hz

消費電力:40W

連続使用時間:40分

素材最大径:φ40

処理能力:約90個(複数個を連続で投入した時)/1分

約60個(切断面を揃えて投入した時)/1分

質量:9kg

材質:本体/ステンレス

投入口/ポリカーボネート、アルミニウム

付属品:押し棒 大・小、投入口パイプ 大・小

●イチゴやブチトマトのスライスや、柑橘類の皮の千切りに適しています。

●径の異なる二種類の投入口パイプを素材の大きさに合わせ、簡単に付け加えることができます。

●上部カバーが付いていない状態では丸刃が回転しないので安全です。

●刃物ユニット部分は食洗器対応です。

フルーツ・フルーツ・レードル・トング・スプーン・みそこし・ターナー

泡立水マス・調味料入・ロート・マッシャー・天突

和食用小物寿司・おにぎり型

抜型細工用品・皮むき・玉子切

チーズ・バター・肉用品

ハサミ・栓抜・缶切類

はかり・タイマー

温度計・湿度計

濃度計・塩素計類