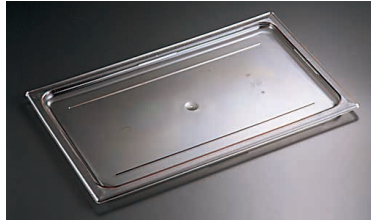




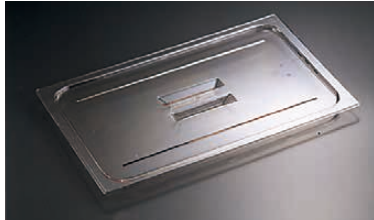
CAMBRO
MANUFACTURING COMPANY



キャンブロ カムウェア・フードパン



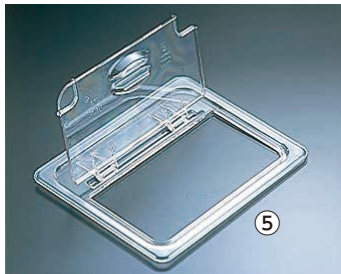
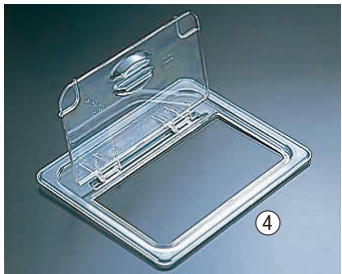
① フードパン用 平面カバー 洗
〈AHC-14〉



② フードパン用 洗
取手付カバー〈AHC-15〉
※深い取手でつかみやすいです。



③ フードパン用 洗
切込・取手付カバー〈AHC-16〉
※スプーンやレードルを差し入れたまま
蓋を閉める事が出来ます。
※1/9用のカバーは、取手無の平面カバー
タイプになります。



④ フードパン用 洗
フリップリッド
〈AHC-36〉

※蓋が上を開くので、取り外さな
くても中身を簡単に取り出す
事が出来ます。

⑤ フードパン用 洗
フリップリッド くぼみ入り
〈AHC-37〉

※スプーンやレードルを差し入れた
まま蓋を閉める事が出来ます。



⑥ フードパン用 密封カバー
〈AHC-69〉
ポリプロピレン製
P.130①半透明フードパンにはご使用
できません。
※電子レンジにはご使用できません。
耐熱70℃



⑦ フードパン用
ラバー付 密封カバー 洗
〈AHC-40〉

キャンブロカムウェア・フードパン用カバー

	1/1サイズ	L1/2サイズ	1/2サイズ	1/3サイズ	1/4サイズ	1/6サイズ	1/9サイズ
① フードパン用 平面カバー	10CWC 1-0128-0101 ¥2,900	20LPCWC 1-0128-0102 ¥2,900	20CWC 1-0128-0103 ¥1,450	30CWC 1-0128-0104 ¥1,050	40CWC 1-0128-0105 ¥900	60CWC 1-0128-0106 ¥590	90CWC 1-0128-0107 ¥ 500
② フードパン用 取手付カバー	10CWCH 1-0128-0201 ¥2,900		20CWCH 1-0128-0202 ¥1,450	30CWCH 1-0128-0203 ¥1,050	40CWCH 1-0128-0204 ¥900	60CWCH 1-0128-0205 ¥590	
③ フードパン用 切込・取手付カバー	10CWCHN 1-0128-0301 ¥2,900		20CWCHN 1-0128-0302 ¥1,450	30CWCHN 1-0128-0303 ¥1,050	40CWCHN 1-0128-0304 ¥900	60CWCHN 1-0128-0305 ¥590	90CWCHN 1-0128-0306 ¥1,200
④ フードパン用 フリップリッド			20CWL 1-0128-0401 ¥3,150	30CWL 1-0128-0402 ¥2,700		60CWL 1-0128-0403 ¥940	
⑤ フードパン用 フリップリッドくぼみ入り			20CWLN 1-0128-0501 ¥2,780	30CWLN 1-0128-0502 ¥2,330		60CWLN 1-0128-0503 ¥940	
⑥ フードパン用密封カバー	10PPCWSC 1-0128-0601 ¥2,150		20PPCWSC 1-0128-0602 ¥1,200	30PPCWSC 1-0128-0603 ¥ 900	40PPCWSC 1-0128-0604 ¥720	60PPCWSC 1-0128-0605 ¥530	90PPCWSC 1-0128-0606 ¥ 460
⑦ フードパン用 ラバー付密封カバー	10CWGL 1-0128-0701 ¥8,100		20CWGL 1-0128-0702 ¥5,600	30CWGL 1-0128-0703 ¥3,850			



※特にソースやスープなどの
調理済み食品の保管や
運搬に適しています。

鍋類

フライパン・
グリルパン

ガストロノームパン・
ホテルパン

バット・番重・
コンテナ

食缶・給食道具

キッチンポット・
保存容器

ボール・ザル・
漬物・米びつ

庖丁・ナイフ・砥石

まな板・庖丁差・
殺菌庫

そばうどん・
パスタ用品

蒸し器・中華・
揚げ物用品



CAMBRO
MANUFACTURING COMPANY



キャンブロ コランダーフードパン



コランダーフードパンを使えば汁や湿気を素早くとります。食品の鮮度を維持保存するのに大変、便利です。

⑧キャンブロ コランダーフードパン〈AHT-80〉洗

GN規格 深さ 適合フードパン			
1-0128-0801	13CLRCW	1/1× 76 (1/1×100)	¥5,800
1-0128-0802	15CLRCW	1/1×127 (1/1×150)	¥7,000
1-0128-0803	23CLRCW	1/2× 76 (1/2×100)	¥3,150
1-0128-0804	25CLRCW	1/2×127 (1/2×150)	¥4,000
1-0128-0805	33CLRCW	1/3× 76 (1/3×100)	¥2,600
1-0128-0806	35CLRCW	1/3×127 (1/3×150)	¥3,050
1-0128-0807	63CLRCW	1/6× 76 (1/6×100)	¥1,600
1-0128-0808	65CLRCW	1/6×127 (1/6×150)	¥2,100

材質:ポリカーボネイト 耐熱温度:-40℃~99℃



- 食材の水切りなどに使用できる
穴明きのフードパンです。
- 適合フードパンの中に落とし込
んで使用します。
- フードパンカバーも使用できます。



⑨フードパン用 ドレンシェルフ 洗
(水切り皿)〈AHC-17〉

1-0128-0901	10CWD	1/1用	¥3,300
1-0128-0902	20LPCWD	L1/2用	¥1,750
1-0128-0903	20CWD	1/2用	¥1,400
1-0128-0904	30CWD	1/3用	¥1,300
1-0128-0905	40CWD	1/4用	¥1,200
1-0128-0906	60CWD	1/6用	¥ 500
1-0128-0907	90CWD	1/9用	¥ 480



※野菜、果実を洗った後や、肉、魚及
び冷凍食品の解凍後の水切りに
最適です。