

## 長ねぎのみじん切りがラクラク簡単に!



ねぎカッターでねぎに切れ目を入れます。



ねぎを切ったら、もうみじん切りの完成!!

### ジャクセン 18-8 ねぎカッター

〈BNG-06〉 **A** 6-0511-0101 ¥6,000

175×60×H40

- カッター部は特殊な構造になっており、つなぎ目を残しながらカットしますので、ねぎが広がらず切りやすくなります。
- ねぎカッターで切れ目を入れた長ねぎを、電動ネギー0HC-13Eに投入すると簡単にみじん切りができます。

## 簡単キレイ とっても大変な丸いかざり料理も誰でも簡単、思いのままに球体が作れます。

**動画** WEBにて動画を公開中!  
www.endoshoji.co.jp/movie



### ジャクセン 18-8 野菜抜細工Aセット 5点5用

〈BSI-16〉 **A** 6-0498-0501 ¥14,000

ケースサイズ: 255×135

セット内容: 球クリ 12mm×1ヶ  
球クリ 20mm×1ヶ  
球クリ 30mm×1ヶ  
内堀刃×1ヶ  
ラセンヌキ ×1ヶ



### ジャクセン 18-8 野菜抜細工用シリーズ 球くり

12mm 〈BSI-17〉 **A** 6-0498-0601 ¥1,750  
φ12×全長160

20mm 〈BSI-18〉 **A** 6-0498-0701 ¥1,750  
φ20×全長170

30mm 〈BSI-19〉 **A** 6-0498-0801 ¥1,750  
φ30×全長210

### 2用球クリ30mm (内堀刃付)

〈BSI-20〉 **A** 6-0498-0901 ¥3,500

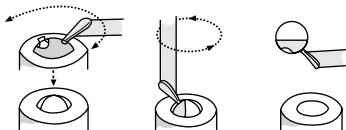
球クリ: φ30×全長210  
内堀刃: 全長107

### ラセンヌキ

〈BSI-21〉 **A** 6-0498-1001 ¥3,500

φ19×全長190

#### 球クリ (ボール状専用刃)



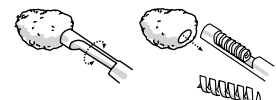
- ①刃の部分を材料と平行に保ちながら左右に回し、刃の先を内側に入れ上半分の球体を作ります。
- ②刃の先を上半分の球体にそって材料の内側に入れ刃を材料に縦向きにして回し、取り出すと球体の出来上がりです。

#### 内堀刃 (くりぬき専用)



- ①球クリでボール状に加工した後、刃の先で球体をおさえ力をいれ、回しながら押します。その後、回しながら刃の先を抜きます。
- ②刃の先を先ほどあけた穴の中に押込み内側を削りとりします。

#### ラセンヌキ (らせん状専用)



刃を材料に挿入し、らせん状になるようにまわし、好みの長さで取り出し完成です。

●ご注文の際は、注文コードをご記入下さい。  
※表示価格は、税別価格になります。

# TKG

遠藤商事株式会社 Total Kitchen Goods

〒959-1298 新潟県燕市物流センター2-33  
TEL (0256) 63-2710(代) FAX (0256) 62-2732  
URL <http://www.endoshoji.co.jp>