

Nano FX[®] ナノ・コーティング食パン型

- 内面に高性能フッ素樹脂加工「ナノ・コーティング」を採用。優れた耐久性・離型性と抜群の熱効率を実現します。
- フタはハードアルマイト加工で丈夫です。



角部分をギリギリまで覆ってあるので強度がアップし、ねじれにも強くなっています。



底面に穴をあけてありますので、蒸気や余分な油分を排出します。食パンの底面の焦げ付きを防ぎ、さらに離型性が良くなります。

① アルミ ナノ・コーティング食パン型(蓋付)〈WSY-17〉

6-1001-0101 1斤 T102173 ￥7,000
内185(175)×95(90)×H90

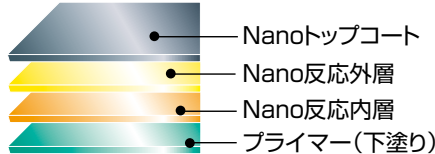
6-1001-0102 1.5斤 T102174 ￥9,000
内210(200)×112(102)×H116

6-1001-0103 2斤 T102175 ￥11,500
内250(240)×120(110)×H120

材質:本体/アルミ合金・内面ナノ・コーティング
フタ/アルミ合金・ハードアルマイト加工
板厚:1.0

丈夫で長持ち!

Nano FX[®] の塗膜は4層構造になっており、表面硬度が5~6H(鉛筆硬度)と硬く、耐摩耗性に優れています。また、塗膜と基材表面の密着度も向上し、塗膜剥離現象が発生しにくくなっています。

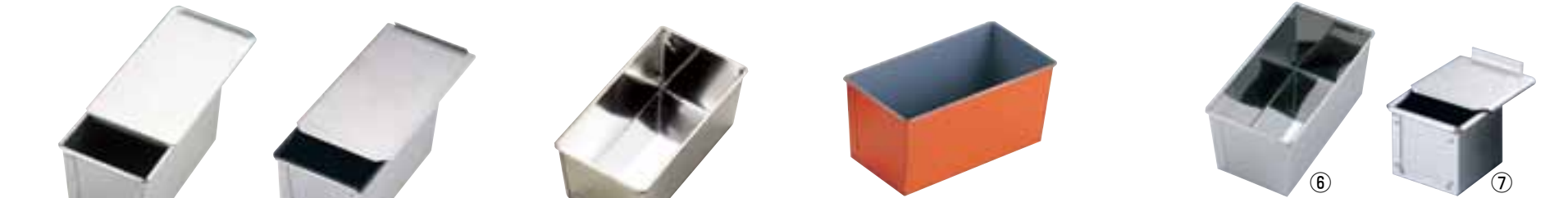
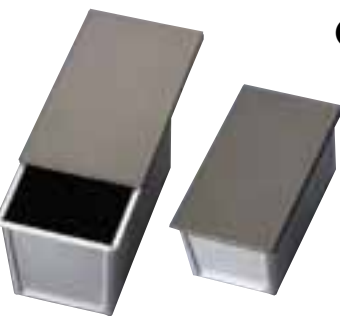


焦げ付き防止と抜群の汚れ落ち!

Nano FX[®] はピンホールレスのため、表面が堅固で離型性(摩擦係数0.02)に優れ、焦げ付き防止効果を保持します。製品に焼け残りや焦げが付着しにくいので異物混入防止にもつながります。

Nano FX[®] は経済的!

使用可能回数4,000回以上と、長寿命。また、離型性が良いのでベーキングシートが不要。離型油などの消耗品使用量を大幅に減らす事ができます。



② アルタイト 食パン型(フタ付)〈WSY-03〉

6-1001-0201 1斤 内187(172)×95(90)×H90 ￥1,600

6-1001-0202 1.5斤 内210(200)×112(102)×H120 ￥1,800

6-1001-0203 2斤 内252(238)×120(110)×H125 ￥2,000

6-1001-0204 3斤 内370(358)×120(113)×H125 ￥2,400

③ フッ素加工 食パンケース(フタ付)〈WSY-15〉

6-1001-0301 1斤 内187(172)×95(90)×H90 ￥3,200

6-1001-0302 1.5斤 内210(200)×112(102)×H120 ￥4,050

6-1001-0303 2斤 内252(238)×120(110)×H125 ￥4,300

④ ブリキ 食パン型 2斤

〈WSY-02〉 6-1001-0401 ￥2,000

内378(365)×95(85)×H85

⑤ トッピングオレンジパンパウンド ケーキ型 B-109(1斤)

〈WPU-05〉 6-1001-0501 ￥2,210

内194(185)×98(88)×H98

材質:アルスター鋼板・内面フッ素加工、外面シリコン加工

⑥ 18-0 パンパウンド型 No.181(1斤)

〈WPU-25〉 6-1001-0601 ￥1,240

内194(185)×98(88)×H98

⑦ アルスター 新型食パン型 蓋付〈WSY-18〉

6-1001-0701 5cm 内50×50×H50 ￥1,240

6-1001-0702 6cm 内60×60×H60 ￥1,270

6-1001-0703 7.5cm 内75×75×H75 ￥1,470

材質:アルミメッキ・フッ素樹脂加工 板厚:0.7mm

⑧ パン焼 角型フタ付 No.2375

〈WPV-22〉 6-1001-0801 ￥1,550

内121×119×H120

材質:スチール アルミメッキ
●寸胴タイプです。

⑨ パン焼き 角型1斤 No.2369

〈WPV-23〉 6-1001-0901 ￥1,000

内122(113)×124(113)×H100

材質:スチール アルミメッキ



⑩ スクエアブレッド型 0.5斤 No.2382

〈WBL-65〉 6-1001-1001 ￥1,200

内94×94×H94

材質:スチールアルミメッキ

- 寸胴タイプです。
- 蓋の向きはどちら側からでも付けられます。

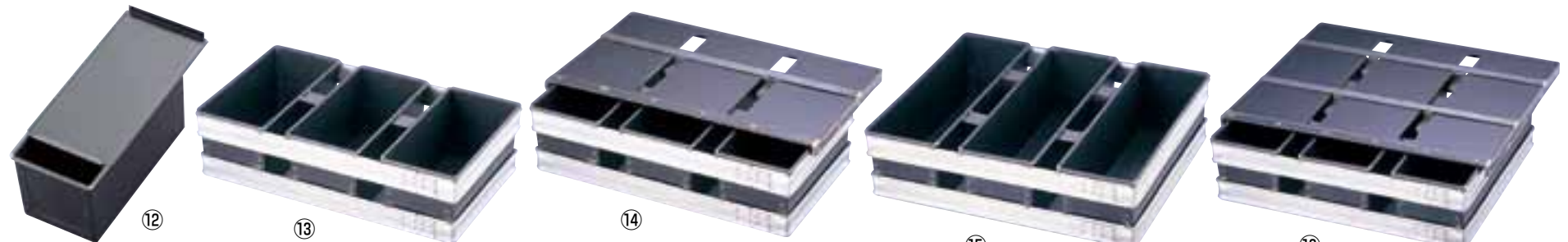
⑪ スクエアブレッド型 1斤 No.2383

〈WBL-64〉 6-1001-1101 ￥1,550

内190×95×H95

材質:スチールアルミメッキ

- 寸胴タイプです。



⑫ スルトン 食パン型(フタ付)〈WST-03〉

6-1001-1201 1斤 内190(180)×90(80)×H90 ￥6,800

6-1001-1202 1.5斤 内190(180)×110(105)×H125 ￥7,800

6-1001-1203 2斤 内250(240)×120(115)×H125 ￥8,800

6-1001-1204 3斤 内370(360)×120(115)×H125 ￥10,400

⑫~⑱材質:スチール・フッ素樹脂加工

スルトン トライプラス

⑬ 2斤食パン型 3連結(蓋無)

〈WST-15〉 6-1001-1301 ￥31,000

外寸:470×265×H125

単品寸法:

250(240)×120(115)×H125

⑭ 2斤食パン型 3連結(蓋付)

〈WST-17〉 6-1001-1401 ￥38,000

外寸:490×295×H130

単品寸法:

250(240)×120(115)×H125

⑮ 3斤食パン型 3連結(蓋無)

〈WST-14〉 6-1001-1501 ￥36,000

外寸:470×375×H125

単品寸法:370(360)×120(115)×H125

⑯ 3斤食パン型 3連結(蓋付)

〈WST-16〉 6-1001-1601 ￥49,000

外寸:500×410×H130

単品寸法:370(360)×120(115)×H125

⑰ スルトン ワンローフ(蓋無)〈WWV-02〉 ￥5,500

6-1001-1701 A 180(170)×85(80)×H80

6-1001-1702 B 190(180)×95(90)×H70

⑱ スルトン トライプラス ワンローフ 3連結(蓋無)

〈WWV-01〉 6-1001-1801 ￥23,000

外寸:356×195×H80

単品寸法:180(170)×85(80)×H80

⑲ スルトン ミニ 食パン型(蓋無)〈WST-18〉 6-1001-1901 ￥4,600

100(95)×50(45)×H50

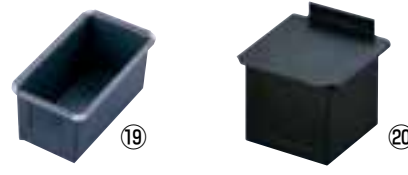
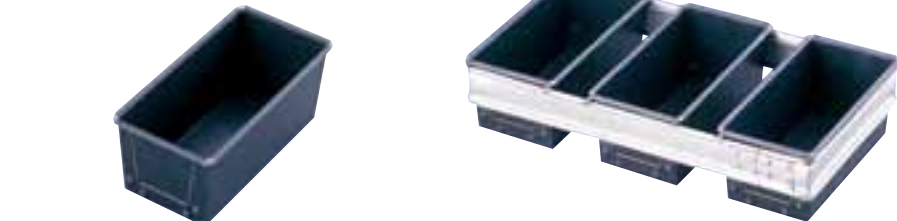
⑳ スルトン キューブ食型 蓋付〈WSY-19〉

6-1001-2001 5cm 内50×50×H50 ￥4,400

6-1001-2002 6cm 内60×60×H60 ￥4,700

6-1001-2003 7cm 内70×70×H70 ￥5,000

材質:スチール・フッ素樹脂加工 板厚:0.7mm



料理道具

調理小物

調理機械

厨房機器・設備

サーブ用品

喫茶用品

鉄板焼食用品

製菓用品

棚・ワゴン

洗浄用フック

清掃用品

長靴・白衣

消耗品